

Schnellanleitung Busnutzung

Die App *flinkey* aus dem Google Play Store bzw. Apple App Store installieren.



Mit der eigenen E-Mail-Adresse registrieren und Kennwort vergeben.

Wichtig! Dem Buswart muss die E-Mail-Adresse bekannt sein, da über diese die Zugangsberechtigungen zum Bus vergeben werden!

Vor Fahrtbeginn

1. Stellen Sie sicher, dass die **Bluetooth-Funktion** und die **Standortdienste** Ihres mobilen Gerätes aktiviert sind.
2. Achten Sie darauf, in einem Abstand von 0-15 Meter zum Fahrzeug zu stehen.
3. Öffnen Sie die **flinkey-App**.
4. Tippen Sie auf die **Entriegeln-Schaltfläche**, um das ausgewählte Fahrzeug zu entriegeln. Die flinkey-Box entriegelt das Fahrzeug und gibt die Schublade frei, damit sie geöffnet werden kann.
5. Steigen Sie in das Fahrzeug und entnehmen Sie den Schlüssel aus der Box (Abbildung 1). Diese befindet sich im **mittleren Handschuhfach**.
6. Sie können das Fahrzeug nun benutzen.

Nach Fahrtbeginn

1. Öffnen Sie die Schublade der flinkey-Box.
2. Legen Sie den Funkschlüssel in die Schlüssellade mit den Tasten **nach oben** (Abbildung 1).
3. Schließen Sie die Schlüssellade.
4. Steigen Sie aus dem Fahrzeug tippen Sie auf die **Verriegeln-Schaltfläche** auf Ihrem Smartphone.

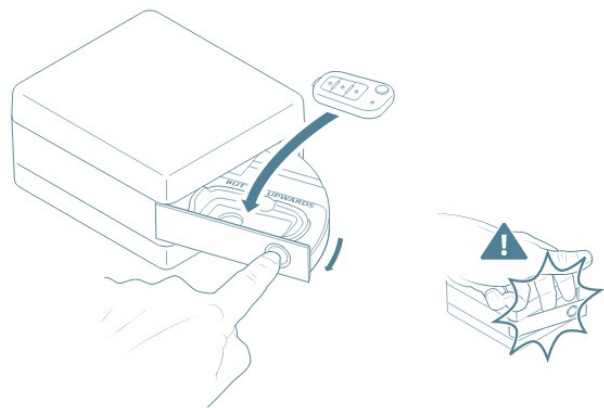


Abbildung 1: Schublade der flinkey-Box